

중대산업사고 동향

고소작업대(고소작업차)에서 외벽마감 작업중 불 첫단이 파단되면서 작업자 2명 떨어짐

〈 사망 1명, 부상 1명 〉

□ 사업장 개요

- 업 체 명 : 00기업(주)
- 공 사 명 : 000억 주상복합 신축공사
- 발 주 처 : 00000신탁
- 소 재 지 : 대구 중구 남산동
- 공사개요 : 지하 4층, 지상 29층 5개동

□ 사고개요

- '14.3.7(금) 14:00경 대구시 중구 남산동 소재 00기업(주) 000억 주상복합 신축공사 현장에서 외부판넬 설치작업을 작업을 하기전 해당지점의 실측을 하기 위해 피재자 2명이 고소작업대에 탑승하여 높이 약 9m 지점으로 상승하여 실측을 하던중 불의 첫단이 파단되면서 높이 약 9m 아래 지상바닥으로 추락하여 1명은 병원 이송중 사망 하고, 1명은 부상을 당한 재해임.

□ 사고원인(잠정)

○ 고소작업대의 한계 작업반경 근접작업으로 붐의 피로파괴

- 고소작업차 붐의 인발길이는 약 27.3m로 성인 2명의 하중 (150kg)을 한계작업반경에 근접하여 작업하던중 하중을 견디지 못하고 붐의 첫단이 파단된 것으로 추정 됨.

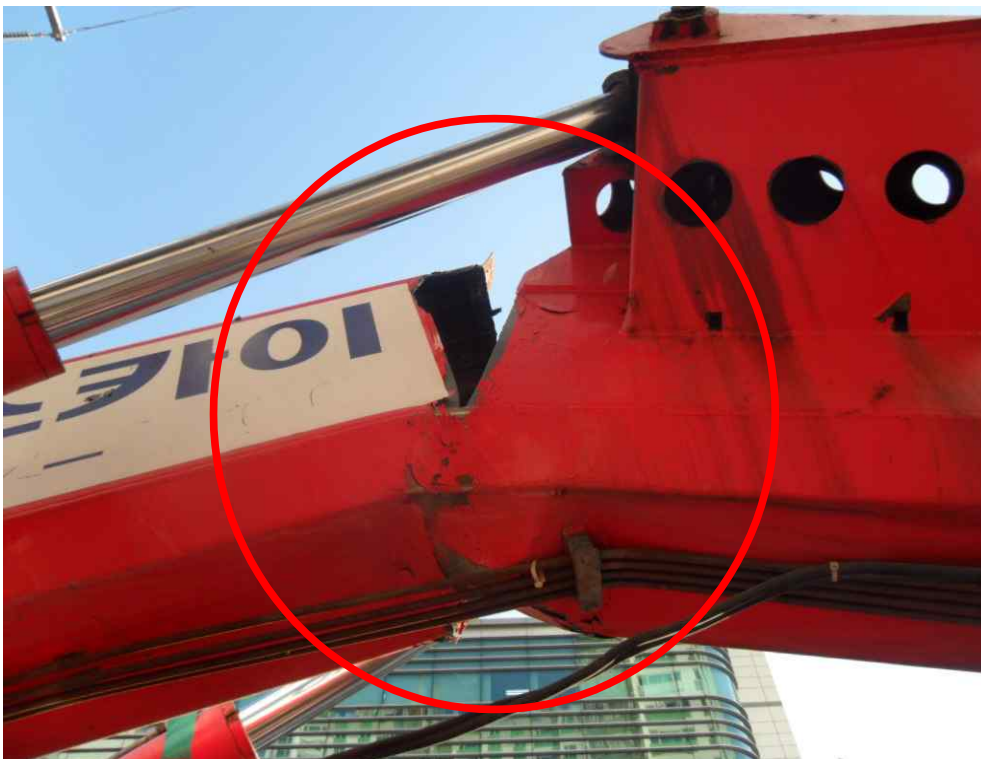
※ 「고소작업차 작업반경도」에 따라 한계 작업반경은 붐의 수평길이가 28m 일 때 높이 26m 까지 무게 약 100kg 이내로 적재토록 됨

※ 당 사고의 작업대는 최초등록일이 2006년 4월5일 생산제품으로, 2013년 11.22일 일반자동차 정기검사를 실시하고 붐 등의 검사는 실시하진 않음

□ 첨부 : 관련사진



[사진 1 : 재해발생현장 전경]



[사진 2 : 붐대 첫 단 파단모습]



[사진 3 : 탑승중이던 작업대]



[사진 4 : 작업부위]